

Término Municipal	Número de polígonos: 1	Fuente de información Instituto Geográfico Nacional (IGN). Año 2003 ED 50 Coordenadas UTM Huso 30 Elipsoide Internacional Hayford 1924 Escala 1:50.000
Código INE: 44027	Superficie: 34,27 Km ² (*) Perímetro: 31,72 Km	
Capital de municipio 	Altitud: 381 (m.s.n.m.) Coordenadas UTM X = 775.180 m. Y = 4.543.339 m.	(*) Elaboración propia

Nomenclátor

Relación de unidades poblacionales

Clasificación	Denominación	Población
1.- Municipio	Arens de Lledó	217
2.- Entidad singular	Arens de Lledó	217
3.- Núcleo	Arens de Lledó	214
4.- Diseminado	*Diseminado*	3

Fuente: Nomenclator del Padrón municipal de habitantes, 1-1-2008. IAEST

Medio ambiente

Indicadores medioambientales

Indicador	Valor indicador	Unidad	Año	Fuente
Clasificación medioambiental				Ministerio de Agricultura.
Zona de clasificación del municipio	Desfavorecida		2008	
Zonas protegidas				Departamento de Medio Ambiente. Gobierno de Aragón.
Lugares de importancia comunitaria (LIC) ¹	1	Número		
Extensión de LIC	149,8	Hectáreas	2008	
Zonas de especial protección para las aves ¹	0	Número		
Extensión de ZEPA	0,0	Hectáreas	2008	
Espacios naturales protegidos (ENP) ¹	0	Número		
Extensión de los ENP	0,0	Hectáreas	2008	
Agua				
Edificios con abastecimiento público de agua corriente	100,0	% edificios	2001	Censo de población y viviendas.
Habitantes equivalentes de la/s estación/es depuradora/s	-	Personas	2008	IAEST.
Superficie regable en relación a la SAU	2,0	% superficie	1999	Censo agrario
Contaminación y ruido				Censo de población y viviendas.
Viviendas expuestas a contaminación o malos olores	0,0	% viviendas	2001	
Viviendas expuestas a ruidos exteriores	0,0	% viviendas	2001	
Residuos				
Contenedores de vidrio	1	Número	2007	ECOVIDRIO.
Vidrio doméstico recogido	6.400	Kg	2007	ECOVIDRIO.
Kg de vidrio doméstico recogido por habitante y año	28,1	Kg/hab	2007	ECOVIDRIO, IAEST.
Contenedores de pilas	1	Número	2007	Departamento de Medio Ambiente.
Pilas recogidas	33	Kg	2007	Departamento de Medio Ambiente.
Kg de pilas recogido por habitante y año	0,15	Kg/hab	2007	Departamento de Medio Ambiente.
Contenedores de papel	3	Número	2007	Departamento de Medio Ambiente.
Riesgos naturales				IAEST.
Incendios forestales, 2007	2	Número	2007	
Superficie forestal afectada en incendios, 2007	2,2	Hectáreas	2007	
Incendios forestales (1995 a 2006)	11	Número	1995-2006	
Superficie forestal afectada en incendios (1995 a 2006)	28,0	Hectáreas	1995-2006	
Agricultura ecológica				Comité Aragonés de Agricultura Ecológica.
Superficie total inscrita en agricultura ecológica	120,3	Hectáreas	2007	
Superficie calificada en agricultura ecológica	26,6	Hectáreas	2007	
Superficie calificada en reconversión	93,8	Hectáreas	2007	
Superficie calificada en primer año en prácticas	0,0	Hectáreas	2007	

¹La superficie de ENP, LIC o ZEPA puede repartirse entre más de una comarca o provincia.

Indicadores medioambientales

(continuación)

Indicador	Valor indicador	Unidad	Año	Fuente
Tipo de combustible usado en viviendas con calefacción				Censo de población y viviendas.
Gas	4,3	% viviendas	2001	
Electricidad	1,4	% viviendas	2001	
Petróleo o derivados	24,6	% viviendas	2001	
Madera	69,6	% viviendas	2001	
Carbón o derivados	0,0	% viviendas	2001	

Usos del suelo

Usos	Hectáreas	%
Superficies artificiales	6,5	0,2
Zonas agrícolas	1.674,6	48,9
Zonas forestales con vegetación natural y espacios abiertos	1.743,1	50,9
Zonas húmedas	0,0	0,0
Superficies de agua	0,0	0,0

Fuente: CORINE, Land cover 2000. Instituto Geográfico Nacional.

Infraestructuras

Indicador	Valor indicador	Unidad	Año	Fuente
Agua				IAEST
Estaciones depuradoras de aguas residuales	0	Número	2008	
Fuentes de agua mineromedicinales	0	Número	2006	
Sanidad				IAEST
Farmacias	0	Número	2008	
Consultorios	1	Número	2007	
Cultura				
Bibliotecas				Encuesta de Bibliotecas. INE-IAEST
Central de CCAA	0	Número	2006	
Públicas	0	Número	2006	
No especializadas	0	Número	2006	
Instituciones de enseñanza superior	0	Número	2006	
Especializadas	0	Número	2006	
Sociales				
Servicios sociales comunitarios	0	Número	2008	Guía de Recursos Sociales. Dpto. de Servicios Sociales y Familia.
Residencias para mayores	0	nº de residencias	2008	
Plazas para mayores en residencias	0	nº de plazas	2008	
Centros de día para personas mayores	0	nº de centros	2008	
Plazas en centros de día para personas mayores	0	nº de plazas	2008	
Hogares para personas mayores	0	nº de hogares	2008	
Instalaciones deportivas				
Espacios pequeños y no reglamentarios	1	nº instalaciones	2005	Censo Nacional de Instalaciones Deportivas. Consejo Superior de Deportes.
Pabellones polideportivos	1	nº instalaciones	2005	

Vivienda

Viviendas según tipo		Viviendas familiares principales según régimen de tenencia		Viviendas convencionales según superficie útil	
	Viviendas	Régimen	Viviendas	Superficie (m ²)	Viviendas
Total	144	En propiedad	68	Hasta 45 m ²	2
Familiares	144	En alquiler	0	46-60 m ²	11
Principales	69	Otra forma	1	61-75 m ²	6
Convencional	69			76-90 m ²	12
Alojamientos	0			91-105 m ²	5
No principales	75			106-120 m ²	5
Secundarias	64			121-150 m ²	11
Vacías	11			Más de 150 m ²	17
Otro tipo	0				
Colectivas	0				

Segunda residencia	
Porcentaje de hogares que disponen de segunda residencia	2,90%

Fuente: Censo de población y viviendas, 2001. INE-IAEST.

Licencias municipales de obra

Licencias municipales de obra según tipo. Años 2001 a 2008.

unidad: número de licencias

Año	Nueva planta			Rehabilitación en Edificios					
	Total	Total	Con demolición previa	Sin demolición	Total	Demolición parcial previa	Sin demolición	Rehabilitación en locales	Demolición total exclusivamente
2001	<i>Sin información</i>								
2002	<i>Sin información</i>								
2003	<i>Sin información</i>								
2004	<i>Sin información</i>								
2005	<i>Sin información</i>								
2006	<i>Sin información</i>								
2007	<i>Sin información</i>								
2008	<i>Información incompleta</i>								

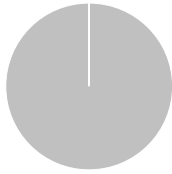
Edificios, superficie y viviendas según tipo de obra. Años 2001 a 2008.

Año	Edificios de nueva planta				Obras de rehabilitación		Obras de demolición	
	Total	Residencial	No residencial	Total	Residencial	Edificios	Viviendas	
2001	<i>Sin información</i>							
2002	<i>Sin información</i>							
2003	<i>Sin información</i>							
2004	<i>Sin información</i>							
2005	<i>Sin información</i>							
2006	<i>Sin información</i>							
2007	<i>Sin información</i>							
2008	<i>Información incompleta</i>							

Fuente: Estadística de Licencias de Obra. Ministerio de Fomento.

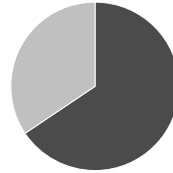
Catastro

Superficies catastrales



Tipo	Hectáreas	%
Urbana	4,5	0,1
Rústica	3.409,2	99,9

Parcelas urbanas



Tipo	Hectáreas	%
Edificadas	3,0	65,5
Solares	1,6	34,5

Suelo urbano

	Valor	%
Año última revisión	1989	
Número de titulares	232	
Parcelas urbanas		
Unidades	258	
Superficie	4,5	
Bienes inmuebles	266	
Valor catastral (miles de €)		
Total	2.496	
De la construcción	1.773	71,0
Del suelo	723	29,0
Propietarios de parcelas edificadas		
Suelo y construcción mismo propietario	215	96,4
Coproiedad	8	3,6
Otras	0	0,0

Parcelas urbanas según superficie

	Solares	Parcelas edificadas
Menos de 100 m ²	6	134
De 100 a 500 m ²	19	84
De 500 a 1.000 m ²	6	3
De 1.000 a 10.000 m ²	4	2
Más de 10.000 m ²	0	0

Unidades urbanas según uso

	Nº unidades	Valor total (miles de €)
Residencial	219	2.262
Otros usos	47	154
Almacén, Estac.	5	11
Comercial	0	0
Cultural	1	-
Ocio, Hostelería	0	0
Industrial	5	39
Deportivo	0	0
Suelo vacante	34	104
Oficinas	0	0
Edif. Singular	0	0
Religioso	1	-
Espectáculos	1	-
Sanidad, Benefic.	0	0

Antigüedad de los edificios

Año de construcción	Edificios	%
< 1950	5	2,1
1950-1960	1	0,4
1960-1970	0	0,0
1970-1980	2	0,9
1980-1990	2	0,9
1990-2000	2	0,9
>= 2000	4	1,7
Sin definir	218	93,2

Suelo rústico

Año última revisión	2001
Número de titulares	532
Número de parcelas	1.857
Número de subparcelas	4.087
Superficie total (hectáreas)	3.409,2
Valor catastral (miles de euros)	826

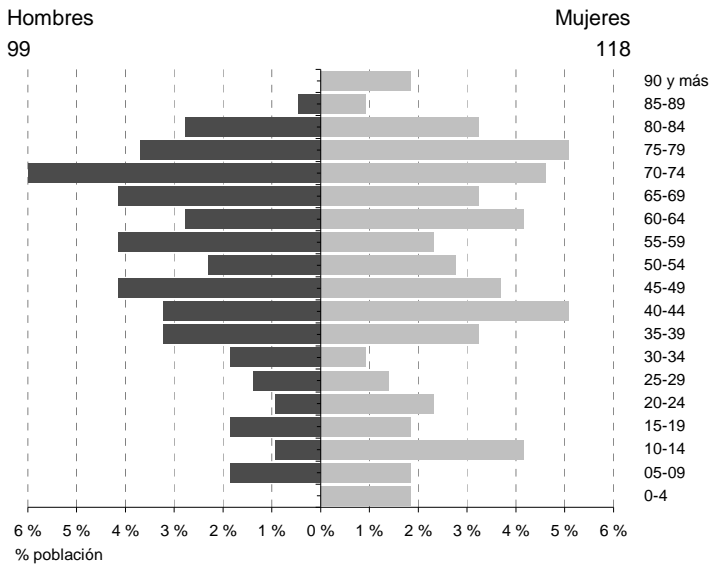
Fuente: Ministerio de Economía. Dirección General del Catastro. Año 2008.

Impuesto de Bienes Inmuebles (I.B.I).Año 2007

	Urbana	Rústica
Número de recibos	265	497
Base imponible (miles de euros)	2.367	811
Base liquidable (miles de euros)	2.367	811
Cuota íntegra (euros)	14.201	6.486
Cuota líquida (euros)	13.827	4.988

Población y hogares

Estructura de población



Indicadores demográficos	Municipio	Aragón
Población de 65 y más años	35,9%	19,8%
Edad media	51,6	42,9
Tasa global de dependencia	87,1	48,9
Tasa de feminidad	119,2	99,7
Extranjeros	2,3%	11,7%

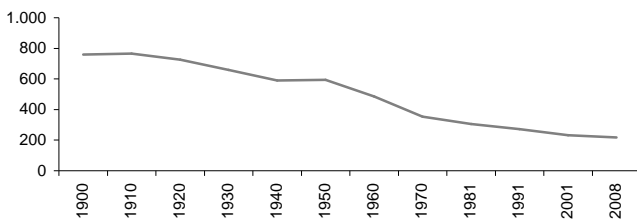
Pobl. 65 y más (Pob. ≥ 65 / Pob. Total) x 100
 TG. dependencia (Pob. ≤ 14 + Pob. ≥ 65 / Pob. de 15 a 64) x 100
 Feminidad (Pob. Total mujeres / Pob. Total hombres) x 100
 Extranjeros (Pob. Extranjera / Pob. Total) x 100

Fuente: Padrón municipal de habitantes a 1-1-2008. INE-IAEST.

Evolución de la población

Año	Población
1991	272
2001	232
2005	225
2006	227
2007	228
2008	217

Fuente: Censos de población de 1900 a 2001. Padrón municipal de habitantes de 2004 a 2008. INE-IAEST.



Estructura de los hogares

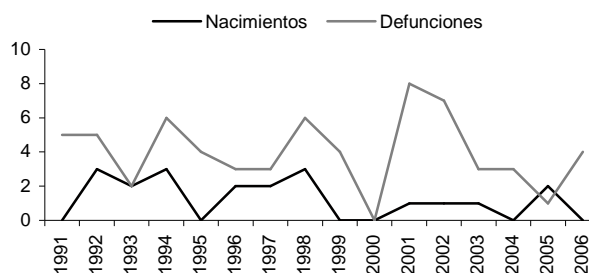
	Hogares
Total	69
Un adulto	10
Una mujer de 16 a 64 años	1
Un hombre de 16 a 64 años	3
Una mujer de 65 o más años	4
Un hombre de 65 o más años	2
Una mujer adulta con uno o más menores	0
Un hombre adulto con uno o más menores	0
Dos adultos	17
Dos adultos de 16 a 64 años, sin menores	3
Uno al menos de 65 años o más, sin menores	9
Dos adultos y un menor	1
Dos adultos y dos menores	4
Dos adultos y tres o más menores	0
Tres adultos	16
Dos adultos de 35 años o más, uno de 16 a 34 años, sin menores	3
Dos adultos de 35 años o más, uno de 16 a 34 años y un menor	0
Dos adultos de 35 años o más, uno de 16 a 34 y dos o más menores	0
Otro hogar de tres adultos, con o sin menores	13
Cuatro adultos	18
Dos adultos de 35 años o más, dos de 16 a 34 años, sin menores	10
Dos adultos de 35 años o más, dos de 16 a 34 años y un menor	0
Dos adultos de 35 años o más, dos de 16 a 34 años y dos o más menores	0
Otro hogar de cuatro adultos, con o sin menores	8
Cinco o más adultos	8
Cinco o más adultos, con o sin menores	8

Fuente: Censos de población y viviendas, 2001. INE-IAEST.

Movimiento natural de la población

Evolución

	1991	1996	2001	2006
Nacimientos	0	2	1	0
Defunciones	5	3	8	4
Crecimiento vegetativo	-5	-1	-7	-4
Matrimonios	1	0	0	0
Inmigraciones	0	3	2	14
Emigraciones	6	2	3	5
Saldo migratorio	-6	1	-1	9



Tasas

Promedios quinquenales

	Municipio			Aragón		
	1992-1996	1997-2001	2002-2006	1992-1996	1997-2001	2002-2006
Tasa bruta de natalidad (‰)	7,9	5,1	3,5	8,1	8,1	9,0
Tasa bruta de mortalidad (‰)	15,7	17,7	15,6	10,2	10,7	10,6
Tasa bruta de nupcialidad (‰)	3,9	0,8	1,7	4,7	4,8	4,6

Fuente: Movimiento natural de población. INE-IAEST.

Tasa bruta de natalidad = Número de nacimientos por cada mil habitantes.

Tasa bruta de mortalidad = Número de muertes por cada mil habitantes.

Tasa bruta de nupcialidad = Número de matrimonios por cada mil habitantes.

Movilidad

Trabajadores y estudiantes, según lugar de trabajo o estudio.

Descripción	Trabajadores		Estudiantes	
	Personas	%	Personas	%
Total	80	100,0	5	100,0
En su propio domicilio	6	7,5	0	0,0
En varios municipios (viajante, conductor,)	1	1,3	0	0,0
En el mismo municipio en que reside	45	56,3	0	0,0
En otro municipio	28	35,0	5	100,0
En otro país	0	0,0	0	0,0

Trabajadores. Principales destinos.

Municipio destino	Personas
Horta de Sant Joan	10
Alcañiz	2
Barcelona	2
Calaceite	2
Calanda	2
Reus	2
Valderrobres	2
Gandesa	1

Estudiantes. Principales destinos.

Municipio destino	Personas
Valderrobres	4
Alcañiz	1

Fuente: Censos de población y viviendas. 2001.

Enseñanza no universitaria

Tiene un aula perteneciente al C.R.A."Algars" situado en Cretas

Fuente: Estadística de la enseñanza no universitaria. IAEST.

Mercado de trabajo

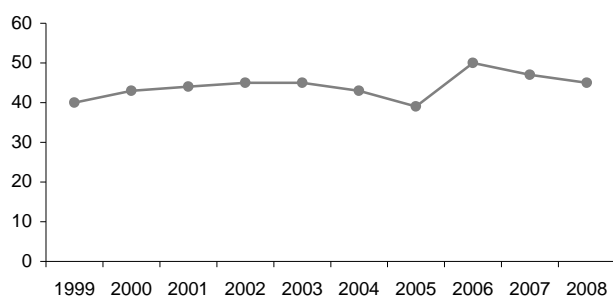
Afiliados a la Seguridad Social

Unidad: Media anual

	2004		2005		2006		2007		2008	
	Afiliados	%	Afiliados	%	Afiliados	%	Afiliados	%	Afiliados	%
Total	43	100,0	39	100,0	50	100,0	47	100,0	45	100,0
Agricultura	28	65,1	27	69,2	36	72,0	34	73,2	33	73,2
Construcción	1	2,3	1	2,6	1	2,0	0	0,2	0	0,0
Industria	7	16,3	5	12,8	4	8,0	3	7,2	3	6,7
Servicios	7	16,3	6	15,4	9	18,0	9	19,5	9	20,1
Sin clasificar	0	0,0	0	0,0	0	0,0	0	0,0	0	0,0

Fuente: Tesorería General de la Seguridad Social. Explotación: Instituto Aragonés de Estadística (IAEST).

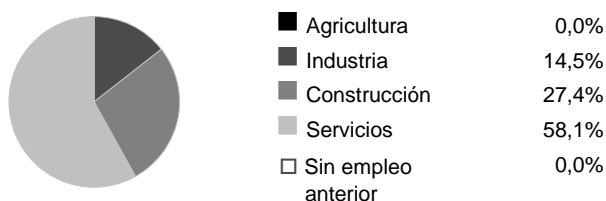
Evolución del número total de afiliados a la Seguridad Social.



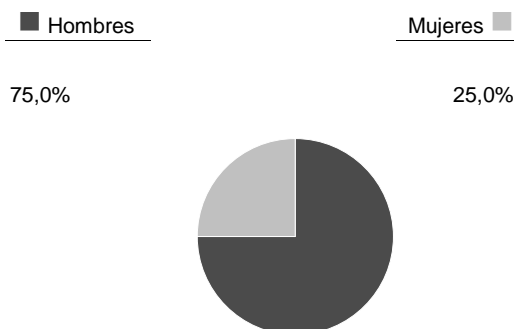
Paro registrado

Unidad: media anual

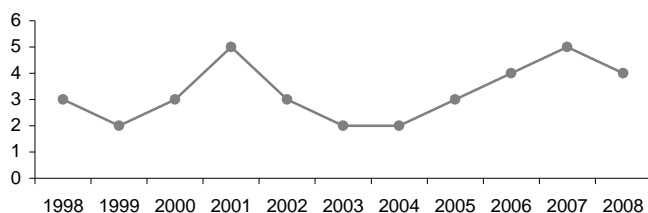
Distribución según sector de actividad. Año 2008.



Distribución del paro registrado por sexo y edad. Año 2008.



Evolución del paro registrado medio anual



Fuente: Instituto Aragonés de Empleo. Explotación: Instituto Aragonés de Estadística

Economía

Agricultura

Explotaciones	
Número de explotaciones	81
% explotaciones cuyo titular es persona física	96,3%

Explotación según superficie	Número
Nº explotaciones sin tierras	3
Nº explotaciones de menos de 5 has	12
Nº explotaciones de 5 a 50 has.	51
Nº explotaciones de 50 has o más	15

Unidades ganaderas	Número
Nº de unidades ganaderas	1.174
Nº de cabezas de ganado Bovino	0
Nº de cabezas de ganado Ovino	264
Nº de cabezas de ganado Caprino	8
Nº de cabezas de ganado Porcino	3.325
Nº de cabezas de ganado Equino	1
Miles de aves	20,1
Nº de cabezas de Conejas madres	910

Fuente: Censo agrario, 1999. INE-IAEST.

Oferta turística

	Establecimientos	Plazas
Hoteles, hostales y similares	1	14
Viviendas de turismo rural	1	12
Campings	0	0
Apartamentos turísticos	0	0

Fuente: IAEST, 2009.

Superficie agrícola utilizada (SAU)	
SAU (hectáreas)	1.007,7
% de SAU sobre superficie total del municipio	29,4%

Superficie agrícola según tipo de riego	Hectáreas
Superficie regada	14,3
Superficie regada por aspersión	0,0
Superficie regada por riego localizado	0,8
Superficie regada por gravedad	13,5
Superficie regada por otros métodos	0,0

Usos de la tierra (has.)	Total	Secano	Regadío
Cultivos herbáceos	96,4	85,0	11,4
Cultivos frutales	403,4	400,6	2,7
Cultivo olivar	410,8	410,7	0,1
Cultivo viñedo	97,1	97,1	0,0
Otros cultivos	0,0	0,0	0,0

Unidades de trabajo	UDT
Unidades de trabajo	77
Unidades de trabajo que son asalariados	1
Unidades de trabajo que son mano de obra familiar	76

Establecimientos de entidades financieras

Establecimientos	Número
Total oficinas	0
Bancos	0
Cajas de ahorro	0
Cooperativa de crédito	0

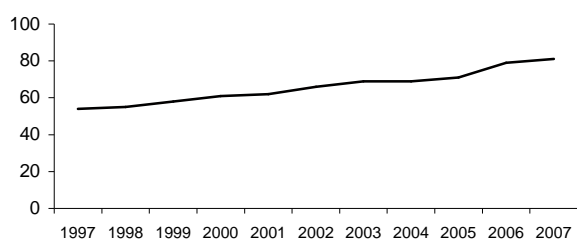
Ratios	
Habitantes por oficina	-
Oficinas por km ²	0,00

Fuente: IAEST según Centro de Cooperación Interbancaria. Oficinas a diciembre de 2007.

Parque de vehículos. Año 2007

	Vehículos
Total	170
Turismos	81
Motocicletas	11
Camiones y furgonetas	50
Autobuses	0
Tractores industriales	0
Otros vehículos	1
Ciclomotores	27

Evolución de turismos



Fuente: Dirección General de Tráfico.

Resultados electorales

Elecciones municipales, 2007.

Participación	Votos	%
Electores	190	
Votantes	167	87,9%
Abstenciones	23	12,1%
Votos blancos	1	
Votos nulos	0	

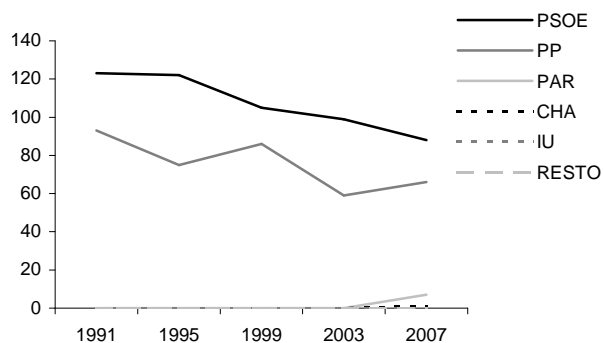
Candidaturas	Votos	%	Concejales
PSOE	89	53,9%	4
PP	67	40,6%	1
PAR	8	4,8%	-
CHA	1	0,6%	-

Elecciones a Cortes de Aragón, 2007.

Participación	Votos	%
Electores	185	
Votantes	168	90,8%
Abstenciones	17	9,2%
Votos blancos	2	
Votos nulos	3	

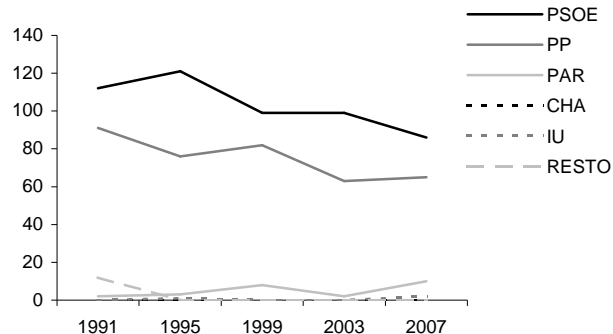
Candidaturas	Votos	%
PSOE	86	52,8%
PP	65	39,9%
PAR	10	6,1%
IU	2	1,2%
PFyV	0	0,0%
CHA	0	0,0%
pCUA	0	0,0%
LV-FIA	0	0,0%

Evolución votos a candidaturas. Elecciones municipales.



Fuente: Ministerio del Interior.

Evolución votos a candidaturas. Elecciones a Cortes de Aragón.



Fuente: Gobierno de Aragón.

Elecciones al congreso de los diputados, 2008.

Participación	Votos	%
Electores	187	
Votantes	169	90,4%
Abstenciones	18	9,6%
Votos blancos	2	
Votos nulos	0	

Candidaturas	Votos	%
PSOE	90	53,9%
PP	71	42,5%
PAR	5	3,0%
CHA	0	0,0%
IU	1	0,6%
UPyD	0	0,0%
Resto	0	0,0%

Fuente: Ministerio del Interior.

Finanzas públicas locales

Presupuestos municipales.

Ingresos (€)

	2005	2006	2007
Total ingresos	189.400	274.000	346.200
Impuestos directos	23.300	23.300	23.300
Impuestos indirectos	3.000	8.000	8.000
Tasas y otros ingresos	52.846	27.366	27.366
Transferencias corrientes	50.788	50.788	50.788
Ingresos patrimoniales	2.415	3.845	3.845
Enajenación inversiones reales	0	0	0
Transferencias de capital	57.050	123.700	169.550
Activos financieros	0	0	0
Pasivos financieros	0	37.000	63.350

Presupuestos liquidados.

Ingresos (€)

	2004	2005	2006
Total ingresos	224.841	211.997	372.890
Impuestos directos	26.431	28.065	25.290
Impuestos indirectos	4.119	8.076	7.240
Tasas y otros ingresos	31.658	55.263	21.169
Transferencias corrientes	49.397	54.547	67.588
Ingresos patrimoniales	4.356	5.785	6.529
Enajenación inversiones reales	0	0	0
Transferencias de capital	60.881	60.261	125.074
Activos financieros	0	0	0
Pasivos financieros	48.000	0	120.000

Presupuestos municipales.

Gastos. Clasificación económica por capítulos (€)

	2005	2006	2007
Total gastos	189.400	274.000	346.200
Gastos de personal	23.400	24.200	24.200
Gastos en bienes corrientes y servicios	57.519	78.662	75.714
Gastos financieros	2.455	2.755	5.955
Transferencias corrientes	8.610	10.383	10.376
Inversiones reales	91.116	151.000	216.500
Transferencias de capital	0	0	0
Activos financieros	0	0	0
Pasivos financieros	6.300	7.000	13.455

Presupuestos liquidados.

Gastos. Clasificación económica por capítulos (€)

	2004	2005	2006
Total gastos	206.630	202.893	305.231
Gastos de personal	22.792	23.638	25.203
Gastos en bienes corrientes y servicios	50.445	63.781	78.108
Gastos financieros	940	2.726	2.837
Transferencias corrientes	13.383	8.526	11.050
Inversiones reales	118.304	95.966	181.606
Transferencias de capital	0	0	0
Activos financieros	0	0	0
Pasivos financieros	767	8.255	6.427

Presupuestos municipales.

Gastos. Clasificación funcional (€)

	2005	2006	2007
Total gastos	189.400	274.000	346.200
Servicios de Carácter General	30.345	31.303	32.305
Protección Civil y Seguridad Ciudadana	0	0	0
Seguridad, Protección y Promoción Social	5.800	6.600	6.600
Producción de Bienes Públicos de Carácter Social	144.038	213.380	287.422
Producción de Bienes de Carácter Económico	0	12.500	0
Regulación económica de carácter general	463	463	463
Regulación Económica de Sectores Productivos	0	0	0
Transferencias a Administraciones Públicas	0	0	0
Deuda Pública	8.755	9.755	19.410

Presupuestos liquidados.

Gastos. Clasificación funcional (€)

	2004	2005	2006
Total gastos	206.630	202.893	305.231
Servicios de Carácter General	28.125	27.536	27.704
Protección Civil y Seguridad Ciudadana	0	0	69.914
Seguridad, Protección y Promoción Social	4.911	6.584	6.745
Producción de Bienes Públicos de Carácter Social	171.385	157.792	177.549
Producción de Bienes de Carácter Económico	0	0	13.549
Regulación económica de carácter general	501	0	506
Regulación Económica de Sectores Productivos	0	0	0
Transferencias a Administraciones Públicas	0	0	0
Deuda Pública	1.707	10.982	9.265

Fuente: Ministerio de Economía y Hacienda. Dirección General de Coordinación Financiera.